



Océ CS2424 CS2436 Plotter

Einfach nur Drucken



Farbiger Großformatdruck – leichtgemacht

Professionelle Druckqualität und hohe Arbeitsgeschwindigkeit fördern Ihre Produktivität. Eine breite Palette eingebundener Materialprofile und ein benutzerfreundlicher Treiber sorgen für gleichbleibende Ausgabequalität. Die Modelle der Océ CS2400 Serie mit Druckbreiten von 24 bzw. 36 Zoll sind ergonomisch konstruiert und kompakt dimensioniert, sodass sie wenig wertvolle Stellfläche beanspruchen. Ein Drucker der Océ CS2400 Serie ist das System der Wahl für Ihre Großformat-Druckumgebung.

Qualität und Geschwindigkeit – leichtgemacht

Ein Drucker der Océ CS2400 Serie bedruckt einen A1-Bogen im Entwurfsmodus in nur 30 Sekunden. So schnell ist kein anderer Drucker in diesem Marktsegment.

Über die Qualität brauchen Sie sich ebenfalls keine Gedanken zu machen. Die interpolierte Auflösung beträgt 2.400 x 1.200 dpi. Dank der 4 Pikoliter feinen Tintentröpfchen werden feine Details und dünne Linien gestochen scharf gedruckt. Darüber hinaus gibt es bei Flächenfüllungen in schnelleren Druckmodi keine Streifenbildung. Sie können also in großen Maßstäben denken, ohne die feinen Details aus den Augen zu verlieren.

Auftragsübermittlung – leichtgemacht

Die Modelle der Océ CS2400 Serie verfügen über eine Reihe von Möglichkeiten zur Auftragsübermittlung für unterschiedliche Arbeitsumgebungen. Zum direkten Drucken in kleinen und mittelgroßen Architekturbüros, Bauunternehmen, Hersteller und Behörden eignen sich Windows- bzw. Macintosh-basierte Druckertreiber. Für den zentralen Druck bei kleinen Druckdienstleistern und im Facility-Management-Bereich stehen den Benutzern die Océ Client Tools zur Verfügung, mit denen sie druckfertige Aufträge in der Vorschau anzeigen und direkt an den Drucker der Océ CS2400 Serie übermitteln können.

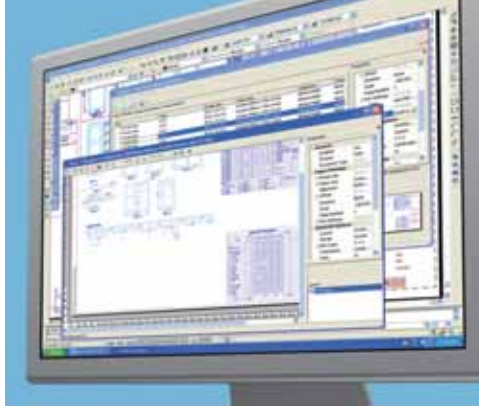
Über eine auf dem Drucker-Controller vorinstallierte Accounting-Software können Sie zudem die laufenden Kosten einzelner Kostenstellen zuordnen. So behalten Sie immer den Überblick.

Gleichbleibende Druckqualität – leichtgemacht

Eingebundene Océ Materialprofile sorgen für eine hohe Druckqualität von Anfang an. Die breite Palette von Océ Druckmaterialien gewährleistet darüber hinaus professionelle Ergebnisse vom ersten bis zum letzten Druck.

Die Mehrzahl der Großformatdokumente wird nach wie vor in Schwarzweiß gedruckt. Aus diesem Grund verfügen die Modelle der Océ CS2400 Serie über zwei 130 ml Tintentanks mit schwarzer Pigmenttinte, mit der Sie dünne Linien und feine Details auf unbeschichtetem Material gestochen scharf drucken können.

Neben der hohen Druckqualität und der einfachen Bedienung sparen Sie Kosten: Die Drucker der Océ CS2400 Serie haben einen geringeren Tintenverbrauch als vergleichbare Konkurrenzprodukte auf dem Markt.



Allgemein	
Beschreibung	Großformat-Farbplotter
Technologie	Tintenstrahldrucker auf Thermobasis - Dye-Tinte / Pigment-Tinte (schwarz)
Geschwindigkeit	Océ CS2424: 30 Sek./A1 Océ CS2436: 48 Sek./A0
Aufwärmzeit	Sofort betriebsbereit
Hardwareoptionen	Drucker 24" oder 36"
Rollenoptionen	1 Rolle plus Einzelblattmaterial, von vorne zu laden
Papierausgabe	Integriertes Ausgabefach vorne
Zertifizierungen	ENERGY STAR®, TÜV GS, CETECOM, CE, UL, (c)UL, CB, FCC Klasse B, RoHS
Drucker	
Druckauflösung	Optisch: 1.200 dpi x 1.200 dpi / Interpoliert: 2.400 x 1.200 dpi
Papierkapazität	Bis zu 150 m pro Rolle, max. 1 Rolle
Ausgabebreite	Océ CS2424: 203 mm - 610 mm Océ CS2436: 203 mm - 914 mm
Ausgabelänge	254 mm - 18.000 mm (längere Ausdrücke sind möglich, können sich aber auf die Seitenränder auswirken)
Papiergewicht	56 g/m ² - 350 g/m ²
Druckmedien (www.mediaguide.oce.com)	Draft, Standard, Coated, Recycled, Transparent, Photo Paper, Polyester Film und Outdoor
Controller	
Controllertyp	Integrierter Controller
Speicher	256 MB
Dateiformate	GARO, HP-GL/2, HP-RTL
Dateiformate über die Océ Client Tools	HP-GL, HP-GL/2, PDF, DWF, DWG, TIFF, JPG und viele weitere
Druck-Workflow	
Übermittlung	Océ Client Tools, Windows-Druckertreiber, Apple Macintosh-Treiber
Job-Management	Druck- und Verlaufswarteschlange über Garo Status Monitor
Accounting	Kostenzuordnung integriert und zusätzlich optional über Océ Repro Desk Studio möglich
Optionen	
Software	Océ Repro Desk Studio, Onyx CADPro, Onyx GraphicsPro
Netzwerkinformationen	
Unterstützte Client-Betriebssysteme	Windows 2000 (32 Bit) / XP (32 & 64 Bit) / Vista (32 & 64 Bit) / Windows 7 (32 & 64 Bit) / Macintosh OS X (32 & 64 Bit)
Standardschnittstelle	Typ: Integriert; Modi: Full Speed (12 MBit/s), High Speed (480 MBit/s), Bulk-Transfer; Stecker: Typ B (4-polig), Typ: Integriert Standard IEEE 802.3 10Base-T IEEE 802.3u 100Base-TX / Auto-Negotiation IEEE 802.3ab 100Base-T / Auto-Negotiation IEEE 802.3 x Vollduplex Protokoll: IPX/SPX (NetWare 4.2(J), 5.1(J), 6.0(J))
Umweltbezogene Daten	
Energieverbrauch	Betrieb: 140 W / Bereitschaft: 6 W / Ruhemodus: 1 W
Energieversorgung (V/Hz/A)	100 V - 240 V, 50/60 Hz
Schalldruck	Betrieb: 50 dB (A) / Bereitschaft: 35 dB (A)
Größe des Druckers (B/T/H)	Océ CS2424: 99,7 cm / 87 cm / 106,2 cm Océ CS2436: 130,4 cm / 87 cm / 106,2 cm
Gewicht des Druckers	Océ CS2424: 43,4 kg - 53,7 kg Océ CS2436: 62,9 kg - 75,1 kg
Verbrauchsmaterialien	
Typ	Océ Tinte auf Wasserbasis mit hoher Dichte (2x Schwarz: Pigment-Tinte, 3x Farbe + 1 Schwarz: Dye-Tinte)
Größe/Inhalt	Fassungsvermögen jedes Tintentanks: 130 ml
Sonstiges	Wartungskassette Druckkopf Rollenhalterung

